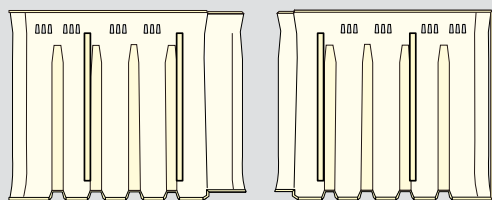


# エアコン室外機用カバー

## 組み立て方法

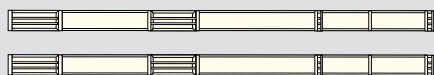
### 各部の名称



B カバー

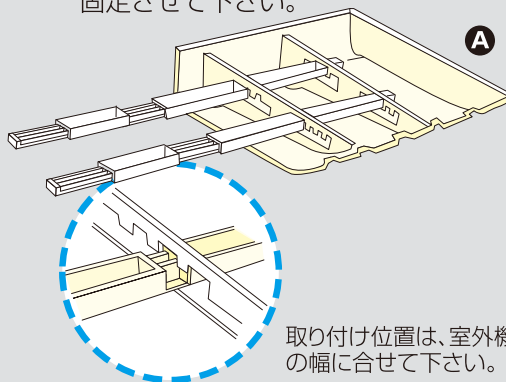
A カバー

取り付けバー 2本



1

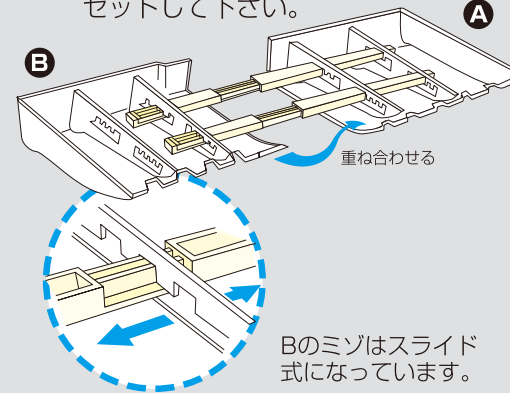
Aカバーに取り付けバー2本を固定させて下さい。



取り付け位置は、室外機の幅に合わせて下さい。

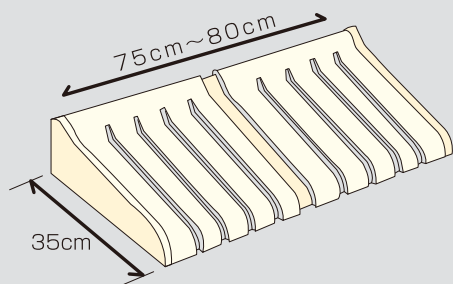
2

BカバーをAカバーに重ねてセットして下さい。



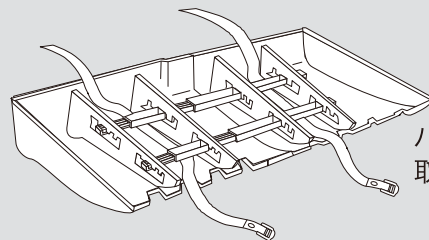
Bのミゾはスライド式になっています。

3



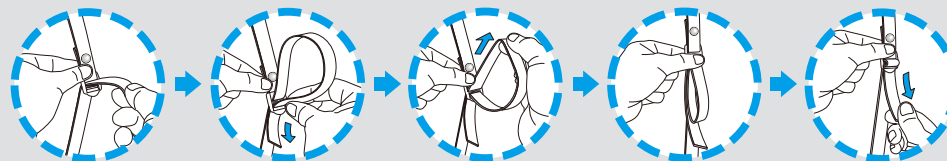
幅調整が出来ます。約75~80cmのサイズに合わせて伸縮します。

4



バンドをセットして取り付けバーに通して下さい。

### バンドの結び方



バンドを表側にして、バックルの溝に通して下さい。

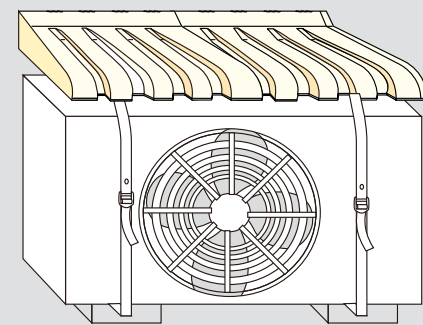
更にもう一つの溝に、折り返すようにバンドを通して下さい。

上の溝に通したバンドを引っ張りしっかりと室外機に縛ります。

バックルの中央あたりをしっかりと押さえます。

一番下のバンドの端を強く引っ張り固定します。

### 完成図



室外機にかぶせてバンドで固定します。